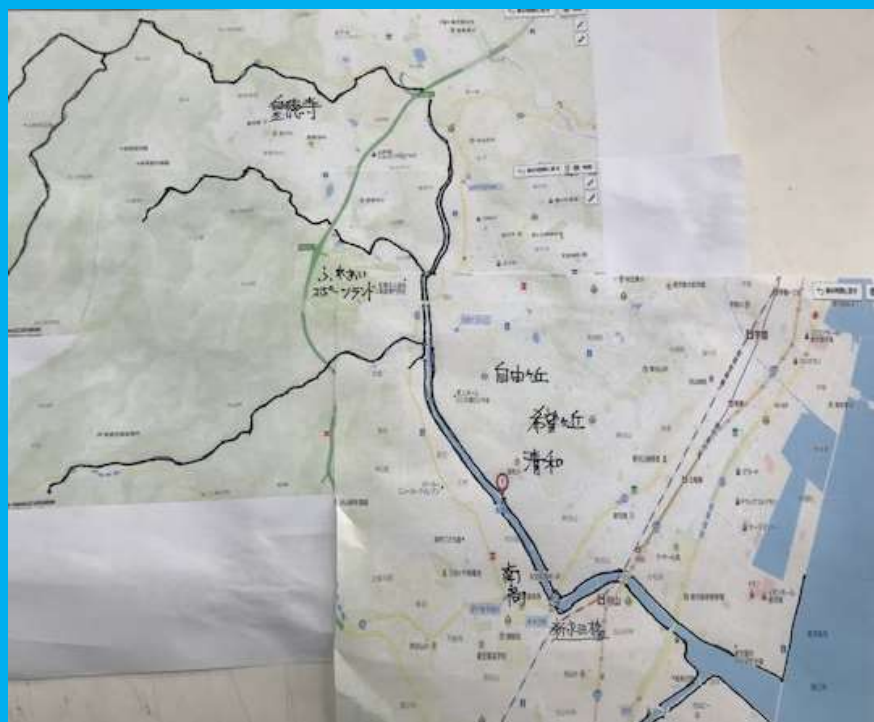


永田川の水質調査 その他の川の水質調査

パケットテストによる水質調査

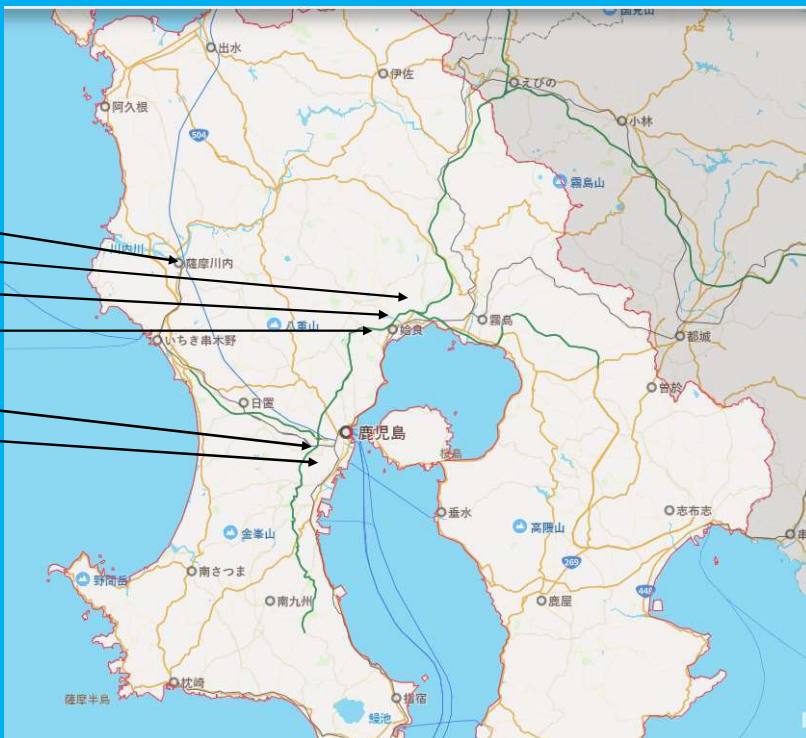
永田川の紹介

源流 春山町
地域 谷山市街地
種別 二級河川
長さ 12.5キロ
流域面積 37.5平方キロ
水質調査 5か所で実施



家の近くの川

- 樋脇川
- 郡田川
- 山田川
- 思川
- 甲突川
- 永田川



家の近くの川



思川 (始良市)



樋脇川 (薩摩川内市)

家の近くの川



山田川 (始良市)



郡田川 (霧島市)

家の近くの川



甲突川 (鹿児島市)



永田川 (鹿児島市)

水質調査 永田川



水質調査 家の近くの川



水質調査 パックテスト

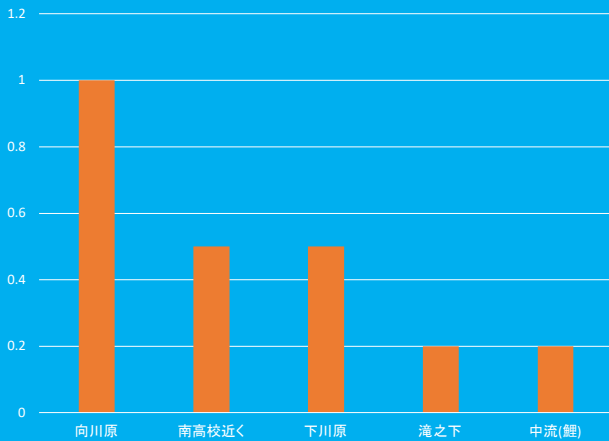


水質調査 パックテスト 数値が高い場合

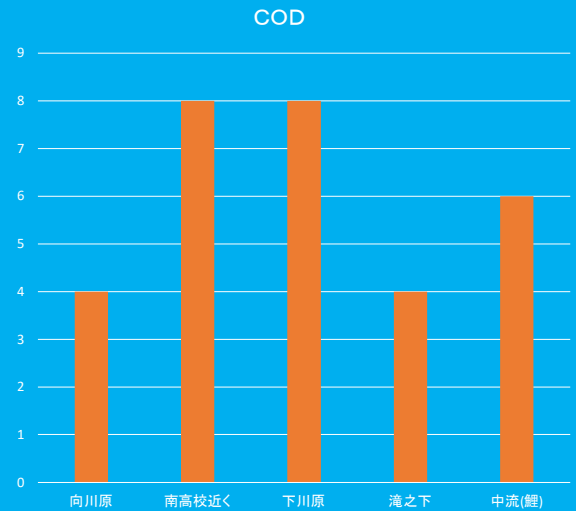
- COD……………生物がすみにくい
- アンモニウム…生活排水が多い
- 亜硝酸……………近くで汚れが多い
- 硝酸……………上流で汚れが多い
- リン酸……………汚れた水が多い
- pH……………酸性・アルカリ性・中性

水質調査結果 永田川

アンモニウム NH4



COD



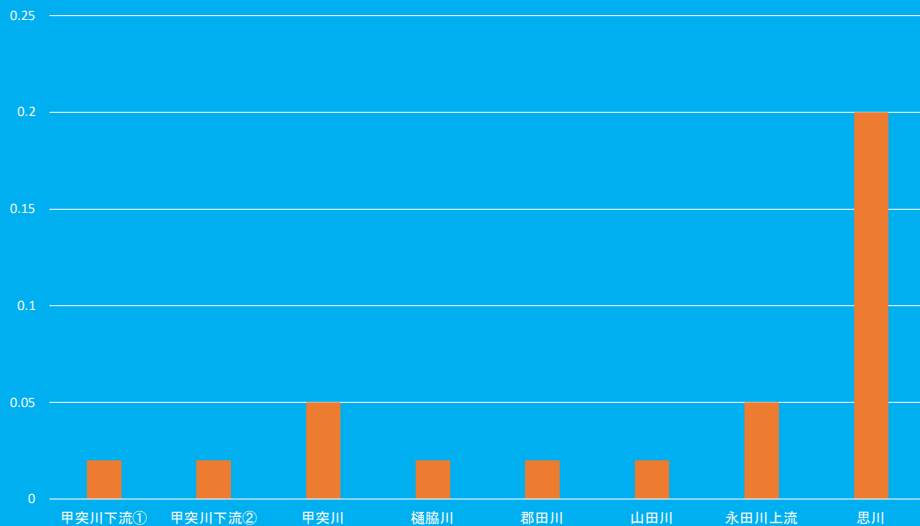
永田川の水質調査結果

- 昨年度と比較すると、だいぶ水質が改善されてきていた。
- △ 昨年は中流の水質が一番悪かったが、今年度は、上流の水質がよくなかった。生活排水がたくさん流れ込んでいるのだと思う。
- 今年の夏は雨が少なかったなので、水質調査をするときの水量が少なかったことが、水質にも関係しているのだろうか。

水質調査結果 家の近くの川

亜硝酸

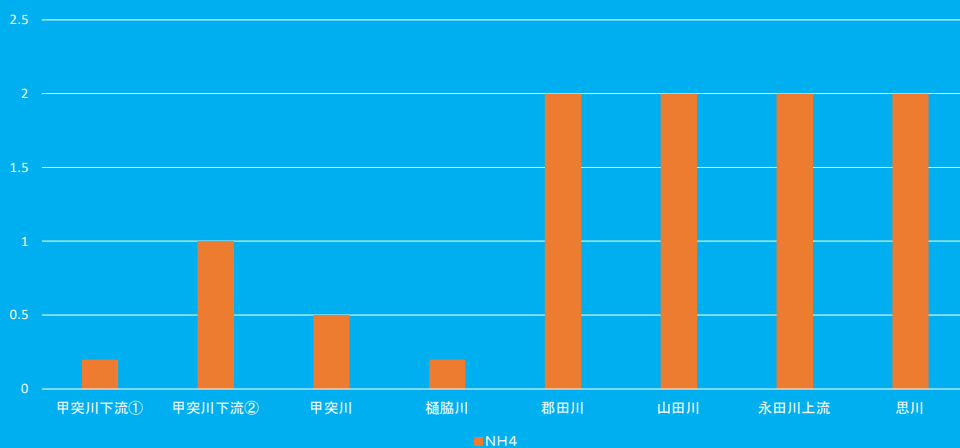
NO₂



水質調査結果 家の近くの川

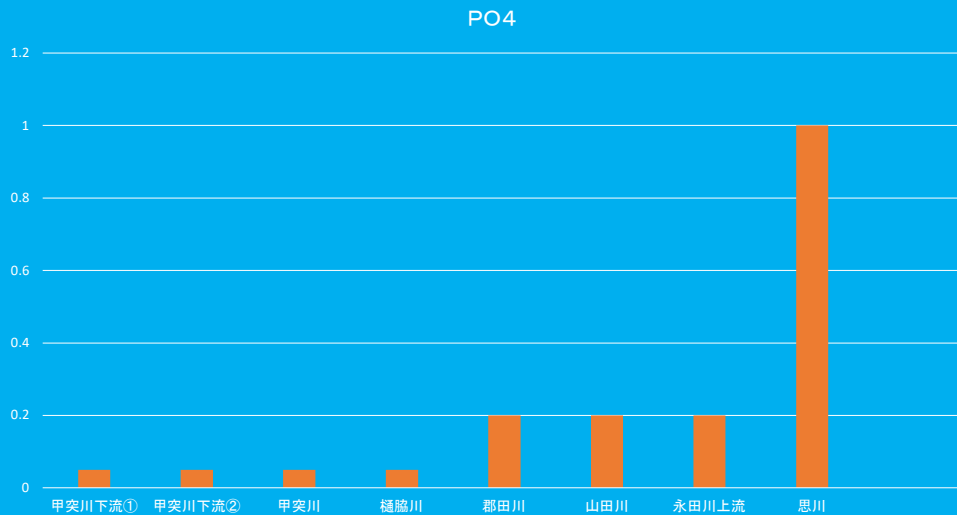
アンモニウム

NH₄



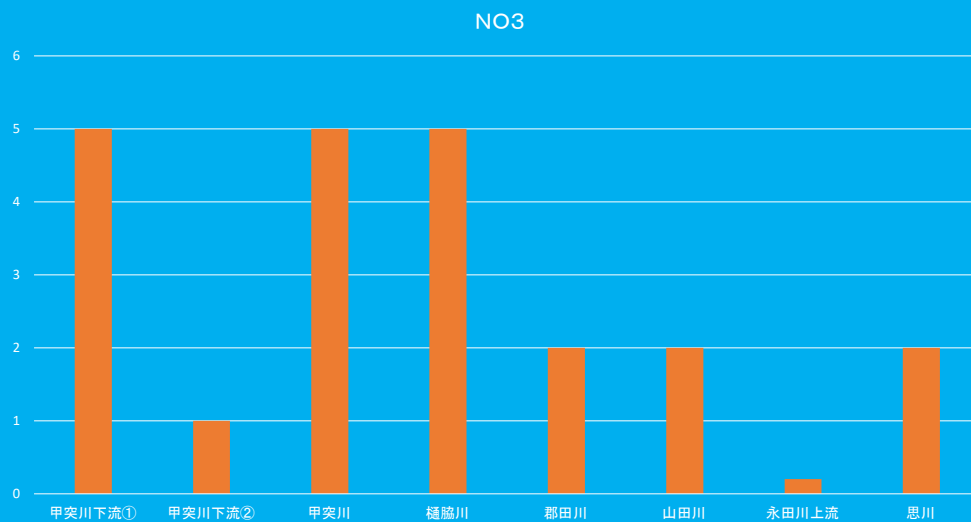
水質調査結果 家の近くの川

リン酸



水質調査結果 家の近くの川

硝酸



水質調査結果 家の近くの川



家の近くの水質調査結果

- 一部の川で生活排水の汚れが多い川があったが、その他の川は、水質の悪化がほとんど見られなかった。
- アンモニウムが高いということは、生活排水や工場排水、田畑からの肥料分などが流れ込んでいると考えられる。
- △ 目視ではきれいに見えるけれど、CODが高い川が多かったということは、生物にとっては住みにくい川になっていることが分かる。